

# ENERGY TOP B 80-250

MODULO TERMICO DE CONDENSACION CON  
 POSIBILIDAD DE TRABAJAR EN CASCADA



## Módulo térmico a gas, de condensación de alta potencia

- Caldera de condensación solo calefacción desde 79,5 kW hasta 246 kW de potencia útil con rendimiento de hasta un 109% (referido al P.C.I.).
- Modelos de alto rendimiento clasificados con 4\*\*\*\* de rendimiento. Altísima eficiencia y bajo consumo.
- Gama de calderas Clase 5 bajo NOx: caldera ecológica no contaminante adaptada al nuevo RITE.
- Especialmente diseñada para trabajar en cascada, gestionando hasta 4 calderas desde la propia centralita de la caldera.
- Puede gestionar incluso sistemas de calefacción completos en función del nº de señales a controlar (ver posibles esquemas en manual de instrucciones/instalación).
  - Sistema de control por microprocesador.
  - Medidas muy reducidas.
  - Posee un sistema de antiheladas que activa la calefacción cuando la temperatura del agua de la instalación disminuye por debajo de 6 °C.

### PANEL DE MANDOS



- 1 Display
- 2 Regulación de temperatura para instalación de calefacción
- 3 Regulador de la temperatura de A.C.S. (con acumulador opcional)
- 4 Modo verano/invierno
- 5 On/Off
- 6 Reset
- 7 Modo económico/confort

Para ver detalle configuración módulos, consultar Manual de Instrucciones:

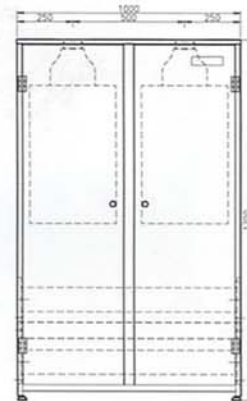
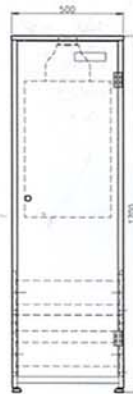
Potencia instalada	Ø colector salida gases
< 500	200
≥ 500	300

ENERGY top B			70		125		160		250		
			P máx.	P mín.	P máx.	P mín.	P máx.	P mín.	P máx.	P mín.	
Potencia	Gasto Calorífico	kW	75	17	116	25	150	17	232	25	
	Potencia Térmica útil con (80°C-60°C)	kW	73,5	16,7	113,7	24,6	147	16,7	227,4	24,6	
	Potencia Térmica útil con (50°C-30°C)		79,5	18,3	123	26,9	159	18,3	246	26,9	
Rendimiento	Rendimiento con (80°-60°C)	%	98	98,5	98	98,5	98	98,5	98	98,5	
	Rendimiento con (50°-30°C)	%	106	107,5	106	107,5	106	107,5	106	107,5	
	Rendimiento a carga parcial, 30% Pot.máxima	%		109		109		109		109	
Combustión	Clasificación energética, según 92/42 CEE		****		****		****		****		
	Clase de emisión NOx, según EN 297/A EN 483		5		5		5		5		
	Tª gases quemados (80°-60°)	°C	65	60	65	60	65	60	65	60	
	Tª gases quemados (50°-30°)	°C	43	35	43	35	43	35	43	35	
	Valor ph del agua de condensados	pH	4,1		4,1		4,1		4,1		
Calefacción	Rango de trabajo (°C)	°C	30-90°C		30-90°C		30-90°C		30-90°C		
	Presión máxima de trabajo	bar	6		6		6		6		
	Válvula de seguridad	bar	6		6		6		6		
	Presión mínima de trabajo	bar	0,8		0,8		0,8		0,8		
	Capacidad vaso expansión	litros	NO SUMINISTRADO								
	Contenido de agua en la caldera	litros	13		15		26		30		
Alimentación gas	Presión alimentación Gas Natural	mbar	20		20		20		20		
	Consumo máximo Gas Natural	m³/h	7,94	1,8	12,38	2,65	15,88	1,8	24,76	2,65	
Alimentación eléctrica	Máxima Potencia absorbida	W	285		390		570		780		
	Índice protección eléctrica	IP	X5D		X5D		X5D		X5D		
Peso		kq.	110		115		190		210		

**ENERGY top B 80-250**

**ENERGY top B 80 y 125**

**ENERGY top B 160 y 250**



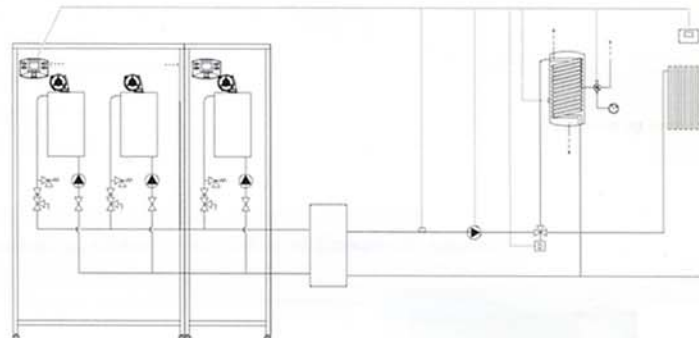
**DESCRIPCIÓN**

- a1 Ida instalación DN 100
- a2 Retorno instalación DN 100
- a3 Recogida condensados Ø 40 mm
- a4 Entrada de gas DN 65

**Ejemplo de instalación en cascada de hasta 4 Energy top B con circuito de calefacción + circuito de A.C.S.**

**Preparadas para trabajar en cascada:**

- Con bomba de primario dentro de la propia caldera.
- Con posibilidad de trabajar en cascada mediante autocontrol de su propia tarjeta electrónica; directamente desde la propia tarjeta de la caldera se puede gestionar hasta instalaciones en cascada de 4 calderas ENERGY top B.
- Posible control incluso de instalaciones completas sin centralita externa, dependiendo del número de señales a controlar (ver manual de instrucciones).



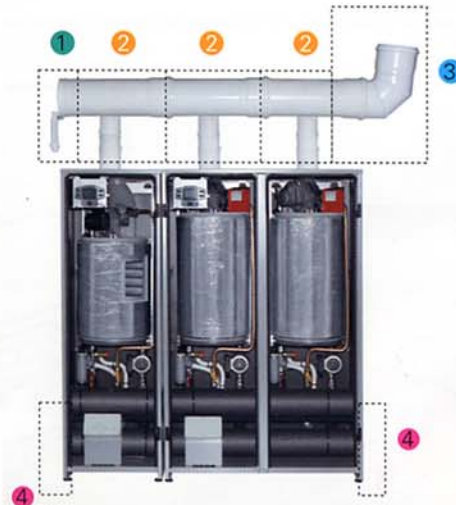
**Accesorios disponibles para instalación en cascada**

**C50016640**  
Kit sífon descarga condensados Ø 200 mm

**C50016550**  
Kit sífon descarga condensados Ø 300 mm

**C50016660**  
Kit colector Ø 200 mm en PPs (L=600 mm) con válvula de clapeta y unión a caldera

**C50016670**  
Kit colector Ø 300 mm en PPs (L=600 mm) con válvula de clapeta y unión a caldera



**C50016680**  
Curva 90° Ø 200 mm

**C50016690**  
Curva 90° Ø 300 mm

**C50016490**  
Kit bridas conexión:  
3 bridas ciegas de cierre lateral caldera + 3 bridas unión a instalación

**Otros accesorios**

**C50016700**  
Prolongación 1 m Ø 200 mm

**C50016710**  
Prolongación 1 m Ø 300 mm