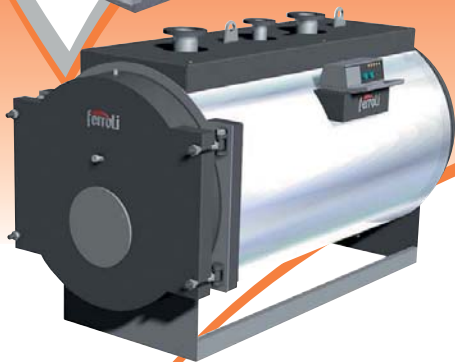


Calderas Presurizadas y Grupos Térmicos en Chapa de Acero **Prextherm RSW**



- ▶ Desde 600 hasta 3.600 kW
- ▶ Gran espesor de aislamiento
- ▶ Rendimiento elevado



Prextherm RSW Calderas Presurizadas en Chapa de Acero



Las series de generadores de calor **Prextherm RSW** están compuestas por calderas presurizadas de combustión que tienen un sistema de inversión de llama en la cámara de combustión y haz tubular de paso de humos.

La experiencia histórica del **Grupo Férroli** en el diseño y la producción de calderas de acero garantiza el desarrollo de un aparato sólido y seguro que proporciona un rendimiento que lo sitúa en la cabeza de su categoría.

Los principales aspectos técnicos del diseño de las calderas son:

- El cuidadoso diseño de las formas de los intercambiadores de calor, para conseguir la mayor proporción posible entre los volúmenes de combustión y las superficies de intercambio de calor.
- Los materiales utilizados para garantizar la larga duración de la caldera.

Gama **Prextherm RSW**

La Gama **Prextherm RSW** consta de dos series:

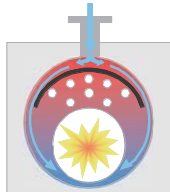
- 5 modelos de 600 a 1060 kW
- **Prextherm RSW 600 - 1060**

- 6 modelos de 1250 a 3600 kW
- **Prextherm RSW 1250 - 3600**



Características técnicas

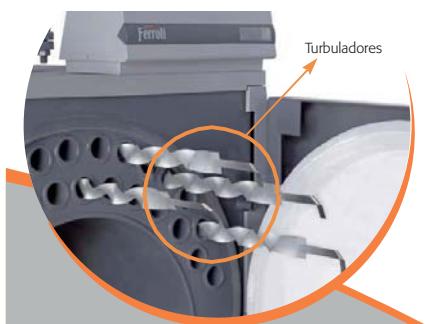
- El **haz tubular** está situado sobre la cámara de combustión, de forma que el humo sea descargado siempre en un entorno "caliente", evitando que se produzcan condensaciones.
- El **quemador** no está alineado a la cámara de combustión, sino que está situado más abajo. Esto ayuda a la inversión de la llama y además a reducir la pérdida de carga en el lado de los humos y, como consecuencia, amplía el margen de funcionamiento del generador.
- La **cámara de combustión** está refrigerada completamente (incluso en la parte posterior), para garantizar una mayor superficie de intercambio y mejorar la distribución de la carga de calor a través de las paredes.
- El **cuerpo de acero** está totalmente recubierto con una capa de 80mm de espesor de fibra de vidrio y éste a su vez por una capa de material resistente a la formación de condensación.



Se ha colocado una placa deflectora en la entrada del retorno para mejorar la circulación del agua hacia el fondo de la caldera.

Dicha solución garantiza una distribución más uniforme del fluido caloportador a través de la superficie de intercambio de calor de la caldera, consiguiendo una menor carga térmica sobre las paredes.

Con el fin de aumentar el intercambio de calor entre gases quemados y agua, las calderas **Prextherm RSW** poseen un hogar cilíndrico cerrado dentro del cual se produce una llama que se invierte desde el fondo hacia la puerta.



Se han diseñado **nuevos turbuladores** para la **Prextherm RSW** que mejoran el intercambio de calor a la vez que provocan una menor pérdida de carga.



Puerta frontal

Para conseguir la máxima flexibilidad en cuanto a la instalación de la caldera y facilitar la inspección y el mantenimiento de la cámara de combustión, la puerta frontal ha sido diseñada de forma que puede ser abierta **bien hacia el lado derecho, bien hacia el izquierdo**.

En la puerta se ha prestado una especial atención al aislamiento, para garantizar la mínima pérdida posible de calor y la máxima resistencia a las altas temperaturas.

El recubrimiento de la puerta en las series entre 600 y 1060 kW es de fibra de cerámica, mientras que en las series entre 1250 y 3600 kW consta de un doble recubrimiento de material refractario más una capa extra de material aislante.

El **haz tubular** sobresale unos pocos milímetros de la **placa posterior** para aumentar la temperatura alrededor de la soldadura.

De esta manera, se evitan las condensaciones y la consiguiente corrosión de los materiales.



Panel de Control



Leyenda

- 1- Interruptor de puesta en marcha de la bomba
- 2- Interruptor de puesta en marcha del quemador
- 3- Pulsador puesta en marcha caldera
- 4- Pulsador de TEST
- 5- Interruptor rearme presostato seguridad
- 6- Temperatura del agua caliente
- 7- LED de encendido de la caldera
- 8- LED de la primera llama del quemador
- 9- LED de la segunda llama del quemador
- 10- LED de apagado del quemador
- 11- LED del presostato de seguridad
- 12- Termostato 2ª etapa
- 13- Termostato 1ª etapa
- 14- Espacio para colocar la termostatización (no suministrada)

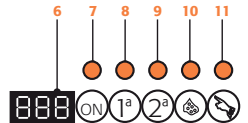
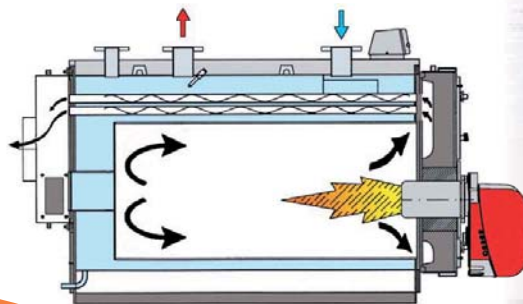
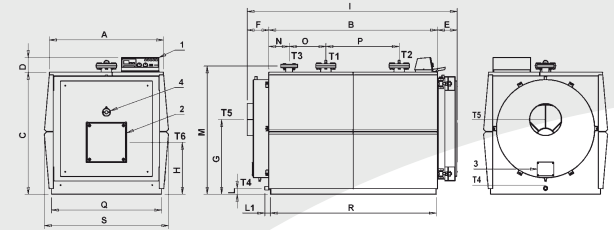


Diagrama del recorrido de gases quemados



Prextherm RSW 600 - 1060

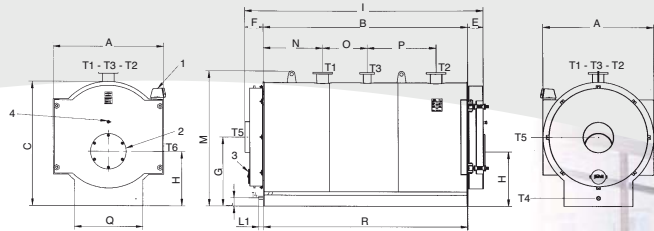


Leyenda

- 1- Cuadro de mandos
- 2- Placa portaquemador
- 3- Puerta para la limpieza de la cámara de humos
- 4- Mirilla para controlar la llama
- T1- Ida calefacción
- T2- Retorno calefacción
- T3- Conexión vaso de expansión
- T4- Vaciado de la caldera
- T5- Conexión de la chimenea
- T6- Conexión del quemador

PREX THERM RSW		600	720	820	940	1060	
Potencia nominal útil	Mín.	kW 390	468	533	611	689	
	Máx.	kW 600	720	820	940	1060	
Gasto calorífico P.C.I.	Mín.	kW 417	502	566	651	731	
	Máx.	kW 648	781	881	1014	1140	
Contenido agua		l 498	707	802	727	819	
Perdidas de carga lado de agua	10°C ΔT	mbar 51	32	40	51	65	
	15°C ΔT	mbar 28	18	25	25	33	
	20°C ΔT	mbar 16	10	18	16	20	
Perdidas de carga lado de humos		mbar 4,8	4,5	5,6	5,4	6	
Presión máxima de ejercicio		bar 6	6	6	6	6	
Peso		kg 810	1030	1105	1205	1330	
CONEXIONES	T1-T2	DN 80	DN 100	DN 100	DN 100	DN 100	
	T3	2"	DN 65	DN 65	DN 65	DN 65	
	T4	3/4"	3/4"	3/4"	3/4"	3/4"	
	T5	ø est. mm	250	350	350	350	350
	Dimensiones						
A	mm	1060	1245	1245	1245	1245	
B	mm	1839	1841	2031	2031	2291	
C	mm	1181	1331	1331	1331	1331	
D	mm	162	162	162	162	162	
E	mm	195	215	215	215	215	
F	mm	238	236	236	236	236	
G	mm	750	815	815	815	815	
H	mm	517	566	566	566	566	
I	mm	2272	2292	2482	2482	2742	
L	mm	65	65	65	65	65	
L1	mm	60	60	60	60	60	
M	mm	1275	1400	1400	1400	1400	
N	mm	220	222	222	222	222	
O	mm	400	400	390	390	650	
P	mm	800	800	1000	1000	1000	
Q	mm	1000	1200	1200	1200	1200	
R	mm	1812	1812	2002	2002	2262	
S	mm	1186	1355	1355	1355	1355	

Prextherm RSW 1250 - 3600



Leyenda

- 1- Cuadro de mandos
- 2- Placa portaquemador
- 3- Puerta para la limpieza de la cámara de humos
- 4- Mirilla para controlar la llama
- T1- Ida calefacción
- T2- Retorno calefacción
- T3- Conexión vaso de expansión
- T4- Vaciado de la caldera
- T5- Conexión de la chimenea
- T6- Conexión del quemador

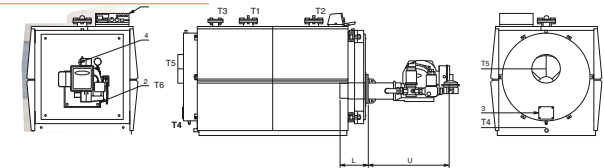
PREXOTHERM RSW		1250	1480	1890	2360	3000	3600	
Potencia nominal útil	Mín.	kW	813	962	1229	1535	1950	2340
	Máx.	kW	1250	1480	1890	2360	3000	3600
Gasto calorífico P.C.I.	Mín.	kW	884	1046	1336	1668	2120	2544
	Máx.	kW	1359	1608	2054	2565	3260	3913
Contenido agua		l	1270	1363	2000	2153	3142	3276
Perdida de carga lado de agua	10°C ΔT	mbar	86	110	100	150	145	200
	15°C ΔT	mbar	36	54	45	70	65	90
	20°C ΔT	mbar	25	32	29	42	45	61
Perdida de carga lado de humos		mbar	6,5	6,8	7	7,2	7,5	7,8
Peso		kg	1835	2035	2755	3110	4170	4680
CONEXIONES	T1-T2	UNI 2278 PN16	DN 125	DN 125	DN 150	DN 150	DN 200	DN 200
	T3		DN 80	DN 80	DN 100	DN 100	DN 125	DN 125
	T4		1" 1/2	1" 1/2	1" 1/2	1" 1/2	1" 1/2	1" 1/2
	T5	ø ext. mm	400	400	450	450	500	500
	A*	mm	1430	1430	1660	1660	1850	1850
B	mm	2460	2710	2724	3014	3366	3666	
C	mm	1580	1580	1810	1810	2000	2000	
D	mm	233	233	243	243	253	253	
E	mm	274	274	274	274	274	274	
F	mm	890	890	1005	1005	1100	1100	
G	mm	715	715	790	790	850	850	
H	mm	2967	3217	3241	3531	3893	4193	
I	mm	120	120	120	120	120	120	
L1	mm	71	71	69	69	67	67	
M*	mm	1738	1738	1968	1968	2158	2158	
N	mm	762	812	814	864	866	866	
O	mm	500	550	550	650	1000	1000	
P	mm	700	850	850	1000	1000	1000	
Q	mm	1000	1000	1000	1000	1170	1170	
R	mm	2420	2670	2684	2974	3326	3626	

* Dimensiones mínimas para pasar a través de la puerta de la sala de calderas



Ejecución estándar:
 Presión máxima de trabajo: 6 bar
Ejecuciones especiales:
 * Presión máxima de trabajo: 8 bar o 10 bar.
 (Consultar precio y plazo de entrega)

Datos quemador - Prextherm RSW GN-GP 25-M					
	600	720	820	940	1.060
Quemador GN 25	EM 70/2	90 PM/2	140 PM/2	140 PM/2	210 PM/2
Quemador GP 25	EM 70/M	90 PM/M	140 PM/M	140 PM/M	210 PM/M



Descripción

- 1- Cuadro mandos
- 2- Placa portaquemador
- 3- Puerta limpieza cámara humos
- 4- Mirilla control llama
- T1- Ida calefacción
- T2- Retorno calefacción
- T3- Conexión vaso expansión
- T4- Vaciado caldera
- T5- Salida gases quemados
- T6- Conexión quemador

Prextherm RSW GN-GP 25-M		600	720	820	940	1060**		
Potencia nominal útil	Mín.	kW	390	468	533	611	689	
	Máx.	kW	600	720	820	940	1.060	
Gasto calorífico P.C.I.	Mín.	kW	417	502	566	651	731	
	Máx.	kW	648	781	881	1.014	1.140	
Dimensiones	U	mm	750	960	960	960	1.060	
	L	mm	360	390	390	390	390	
Conexiones	T1-T2		DN 80	DN 100	DN 100	DN 100	DN 100	
	T3		2"	DN 65	DN 65	DN 65	DN 65	
	T4		3/4"	3/4	3/4"	3/4"	3/4"	
	T5	ø ext. mm	250	350	350	350	350	
	L		498	707	802	727	819	
Contenido agua								
	Perdidas de carga lado de agua	10°C ΔT	mbar	51	32	40	51	65
		15°C ΔT	mbar	28	18	25	25	33
20°C ΔT	mbar	16	10	18	16	20		
Perdidas de carga lado de humos		mbar	4,8	4,5	5,6	5,4	6	
Presión máxima de ejercicio		bar	6	6	6	6	6	

600 - 1060
Prextherm RSW GN-GP 25-M
 Grupos térmicos presurizados de chapa de acero para gas

- Estos grupos térmicos están compuestos por:
- Caldera **Prextherm RSW** de chapa de acero, con inversión de llama, equipadas con panel portainstrumentos con, termostato de regulación 1ª etapa, y 2ª etapas, interruptores de puesta en marcha de bomba y caldera, pulsador de seguridad con rearme manual, y temperatura de caldera digital.
 - La caldera se suministra en dos bultos: Cuerpo de caldera y envolventes exteriores.
 - **Quemador de gas 2 etapas o progresivo** (el modelo de quemador para cada grupo térmico aparece en tabla anexa).
 - **Rampa de Gas** válida para Gas Natural o Gas Propano según modelo.

1250 - 3600
Prextherm RSW GN-GP 2S-M

Grupos térmicos presurizados de chapa de acero **para gas**

Estos grupos térmicos están compuestos por:

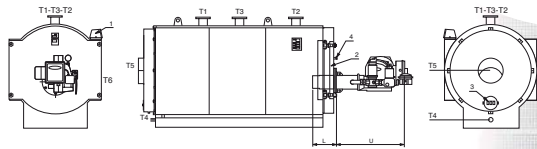
- Caldera **Prextherm RSW** de chapa de acero, con inversión de llama, equipadas con panel portainstrumentos con, termostato de regulación 1ª etapa, y 2ª etapas, interruptores de puesta en marcha de bomba y caldera, pulsador de seguridad con rearme manual, y temperatura de caldera digital.
- Quemador de gas 2 etapas o progresivo** (el modelo de quemador para cada grupo térmico aparece en tabla anexa).
- Rampa de Gas** válida para Gas Natural o Gas Propano según modelo.



Nota: La Puesta en Marcha del quemador no está incluida en el precio y debe ser realizada por el SAT oficial para validar la garantía.

Ejecución estándar:
 Presión máxima de trabajo: 6 bar
Ejecuciones especiales:
 * Presión máxima de trabajo: 8 bar o 10 bar.
 (Consultar precio y plazo de entrega)

Datos quemador - Prextherm RSW GN-GP 2S-M						
	1250	1480	1890	2360	3000	3600
Quemador GN 2S	210 PM/2	310 PM/2	310 PM/2	310 PM/2	430 PM/2	430 PM/2
Quemador GP 2S	210 PM/2	310 PM/2	310 PM/2	310 PM/2	430 PM/2	430 PM/2
Quemador GN M	210 PM/M	310 PM/M	310 PM/M	310 PM/M	430 PM/M	430 PM/M
Quemador GP M	210 PM/M	310 PM/M	310 PM/M	310 PM/M	430 PM/M	430 PM/M



Descripción

- 1-** Cuadro mandos
- 2-** Placa portaquemador
- 3-** Puerta limpieza cámara humos
- 4-** Mirilla control llama
- T1-** Ida calefacción
- T2-** Retorno calefacción
- T3-** Conexión vaso expansión
- T4-** Vaciado caldera
- T5-** Salida gases quemados
- T6-** Conexión quemador

Prextherm RSW GN-GP 2S-M			1250**	1480**	1890**	2360**	3000**	3600**
Potencia nominal útil	Min.	kW	813	962	1.229	1.535	1.950	2.340
	Máx.	kW	1.250	1.480	1.890	2.360	3.000	3.600
Gasto calorífico P.C.L.	Min.	kW	884	1.046	1.336	1.668	2.120	2.544
	Máx.	kW	1.359	1.608	2.054	2.565	3.260	3.913
Dimensiones	U	mm	1.060	1.320	1.300	1.240	1.280	1.280
	L	mm	390	390	410	470	480	480
Conexiones	T1-T2		DN 125	DN 125	DN 150	DN 150	DN 200	DN 200
	T3		DN 80	DN 80	DN 100	DN 100	DN 125	DN 125
	T4		1 1/2"	1 1/2"	1 1/2"	1 1/2"	1 1/2"	1 1/2"
	T5	øext.mm	400	400	450	450	500	500
	L		1.270	1.363	2.000	2.153	3.142	3.276
Perdidas de carga lado de agua	10°C Δt	mbar	86	110	100	150	145	200
	15°C Δt	mbar	36	54	45	70	65	90
	20°C Δt	mbar	25	32	29	42	45	61
Perdidas de carga lado de humos		mbar	6,5	6,8	7	7,2	7,5	7,8
Presión máxima de ejercicio		bar	6	6	6	6	6	6

Nota: Si se equipan instalaciones domésticas, se debe utilizar quemadores "M", mas Kit de modulación. Consultar tarifa.
 ** Modelos con Kit de estanqueidad incorporado. Consultar tarifa.

600 - 1060
Prextherm RSW L 2S-M

Grupos térmicos presurizados de chapa de acero **para gasóleo**

Estos grupos térmicos están compuestos por:

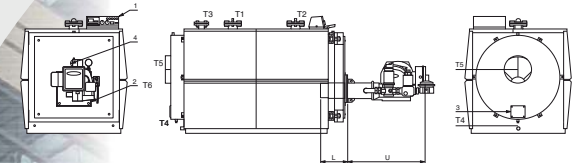
- Caldera **Prextherm RSW** de chapa de acero, con inversión de llama, equipadas con portainstrumentos con, termostato de regulación 1ª etapa, y 2ª etapas, interruptores de puesta en marcha de bomba y caldera, pulsador de seguridad con rearme manual, y temperatura de caldera digital.
- La caldera se suministra en dos bultos: Cuerpo de caldera y envolventes exteriores.
- Quemador de gasóleo 2 etapas o progresivo** (el modelo de quemador para cada grupo térmico aparece en tabla anexa).



Ejecución estándar:
 Presión máxima de trabajo: 6 bar
Ejecuciones especiales:
 * Presión máxima de trabajo: 8 bar o 10 bar.
 (Consultar precio y plazo de entrega)

Nota: La Puesta en Marcha del quemador no está incluida en el precio y debe ser realizada por el SAT oficial para validar la garantía.

Datos quemador - Prextherm RSW L 2S-M					
	600	720	820	940	1.060
Quemador L 2S	PG 65/2	PG 110/2	PG 110/2	PG 110/2	PG 150/2
Quemador L M	PG 65/M	PG 110/M	PG 110/M	PG 110/M	PG 150/M



Descripción

- 1-** Cuadro mandos
- 2-** Placa portaquemador
- 3-** Puerta limpieza cámara humos
- 4-** Mirilla control llama
- T1-** Ida calefacción
- T2-** Retorno calefacción
- T3-** Conexión vaso expansión
- T4-** Vaciado caldera
- T5-** Salida gases quemados
- T6-** Conexión quemador

Prextherm RSW L 2S-M			600	720	820	940	1060
Potencia nominal útil	Min.	kW	390	468	533	611	689
	Máx.	kW	600	720	820	940	1.060
Gasto calorífico P.C.I.	Min.	kW	417	502	566	651	731
	Máx.	kW	648	781	881	1.014	1.140
Dimensiones	U-2S	mm	870	880	880	880	960
	U-M	mm	870	880	880	880	1.010
	L	mm	360	390	390	390	390
Conexiones	T1-T2		DN 80	DN 100	DN 100	DN 100	DN 100
	T3		2"	DN 65	DN 65	DN 65	DN 65
	T4	L	3/4"	3/4"	3/4"	3/4"	3/4"
	T5	øext.mm	250	350	350	350	350
	L		498	707	802	727	819
Caontenido agua							
Perdidas de carga lado de agua	10°C Δt	mbar	51	32	40	51	65
	15°C Δt	mbar	28	18	25	25	33
	20°C Δt	mbar	16	10	18	16	20
Perdidas de carga lado de humos		mbar	4,8	4,5	5,6	5,4	6
Presión máxima de ejercicio		bar	6	6	6	6	6

Nota: Si se equipan instalaciones domésticas, se debe utilizar quemadores "M", mas Kit de modulación. Consultar tarifa.

1250 - 3600

Prextherm RSW L 2S-M

Grupos térmicos presurizados de chapa de acero **para gasóleo**

Estos grupos térmicos están compuestos por:

- Caldera **Prextherm RSW** de chapa de acero, con inversión de llama, equipadas con panel portainstrumentos con, termostato de regulación 1 etapas, y 2 etapas, interruptores de puesta en marcha de bomba y caldera, pulsador de seguridad con rearme manual, y temperatura de caldera digital.
- **Quemador de gas 2 etapas o progresivo** (el modelo de quemador para cada grupo térmico aparece en tabla anexa).

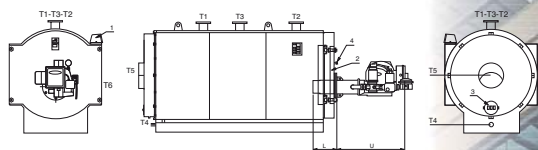


Ejecucion standard:
 Presión máxima de trabajo: 6 bar
Ejecuciones especiales:
 * Presión máxima de trabajo: 8 bar o 10 bar
 (Consultar precio y plazo de entrega)

Nota: La Puesta en Marcha del quemador no está incluida en el precio y debe ser realizada por el SAT oficial para consolidar la garantía.

Datos quemador - Prextherm RSW L 2S-M

	1250	1480	1890	2360	300	3600
Quemador L 2S	PG 150/2	PG 150/2	PG 180/2	PG 250/2	PG 300/2	
Quemador L M	PG 150/M	PG 180/M	PG 250/M	PG 250/M	PG 300/M	PG 500/M



Descripción

- 1-** Cuadro mandos
- 2-** Placa portaquemador
- 3-** Puerta limpieza cámara humos
- 4-** Mirilla control llama
- T1-** Ida calefacción
- T2-** Retorno calefacción
- T3-** Conexión vaso expansión
- T4-** Vaciado caldera
- T5-** Salida gases quemados
- T6-** Conexión quemador

Prextherm RSW L 2S-M		1250	1480	1890	2360	3000	3600	
Potencia nominal útil	Mín.	813	962	1.229	1.535	1.950	2.340	
	Máx.	1.250	1.480	1.890	2.360	3.000	3.600	
Gasto calorífico P.C.I.	Mín.	884	1.046	1.336	1.668	2.120	2.544	
	Máx.	1.359	1.608	2.054	2.565	3.260	3.913	
Dimensiones	U-2S	960	960	1.230	1.230	1.220	1.530	
	U-M	1.010	1.250	1.290	1.230	1.220	1.530	
	L	390	390	410	470	480	400	
Conexiones	T1-T2	DN 125	DN 125	DN 150	DN 150	DN 200	DN 200	
	T3	DN 80	DN 80	DN 100	DN 100	DN 125	DN 125	
	T4	L 1 1/2"	1 1/2"	1 1/2"	1 1/2"	1 1/2"	1 1/2"	
	T5	øext.mm	400	400	450	450	500	500
	Contenido agua	L	1.270	1.363	2.000	2.153	3.142	3.276
Perdidas de carga lado de agua	10°C Δt	øext.mbar	86	110	100	150	145	200
	15°C Δt	mbar	36	55	45	70	65	90
	20°C Δt	mbar	25	32	29	42	45	61
Perdidas de carga lado de humos	mbar	6,5	6,8	7	7,2	7,5	7,8	
Presión máxima de ejercicio	bar	6	6	6	6	6	6	

Nota: Si se equipan instalaciones domésticas, se debe utilizar quemadores "M", mas Kit de modulación. Consultar tarifa.