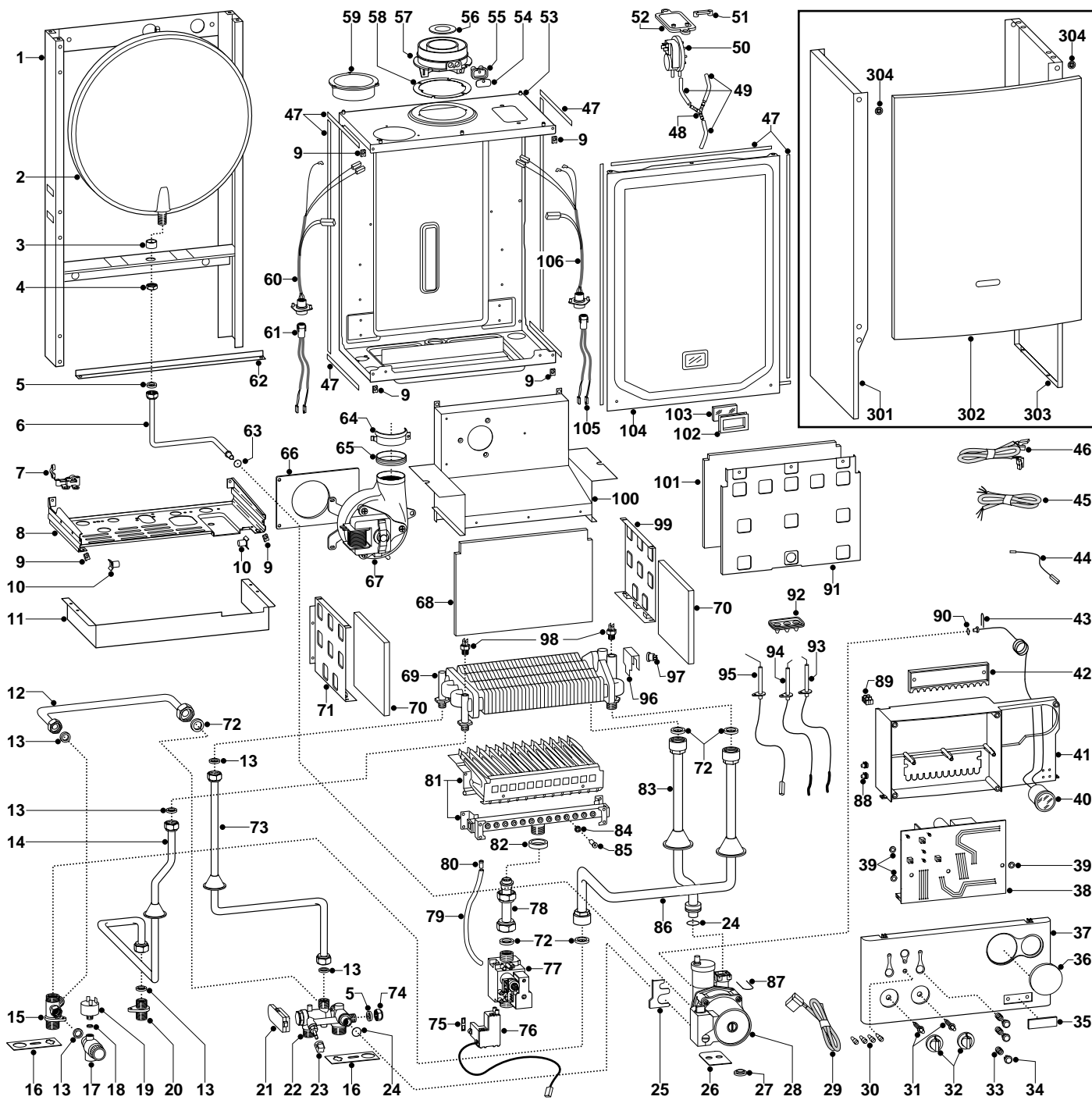


DESPIECE DE RECAMBIOS
CALDERA MURAL DE GAS
Modelo
MICROTEC 23 MFFI

Edición 1 fechada 15 Septiembre 2001



MODELO CALDERA	ALIMENTACION A GAS	VALIDEZ REGISTRO	REF.
MICROTEC 23 MFFI	METANO	232012100001	A
MICROTEC 23 MFFI	GLP	232012100001	B

POS.	CODIGO	DESCRIPCION	REF.	NOTA
1	-----	Bastidor		11
2	998616	Vaso de expansión		
3	998776	Tuerca vaso expansión		
4	998581	Contratuerca 3/8"		
5	573521	Junta 3/8"		
6	999525	Tubo vaso de expansión		
7	998580	Sujetacable		
8	-----	Soporte grupo hidráulico		11
9	570717	Muelle fijación		
10	995492	Perno de rotación panel frontal		
11	995333	Cárter cubreracor blanco		
12	999923	Tubo by-pass		
13	573528	Junta 1/2"		
14	999104	Tubo salida agua caliente		
15	998612	Grupo envío circuito		
16	999601	Junta antivibración		
17	998447	Válvula de seguridad 3Bar 1/4"		
18	569390	Junta 1/4"		
19	995903	Presostato de mínima		
20	998611	Racor salida agua caliente		
21	999075	Detector de flujo Fugas		
22	999537	Grupo retorno		
23	571559	Mando grifo de llenado		
24	998424	Junta tórica (O-ring)		
25	999162	Abrazadera fijación bomba circuladora/grupo retorno		
26	995364	Junta antivibración para bomba circuladora		
27	999100	Arandela para tornillo bomba		
28	999688	Bomba circuladora		
29	999968	Cable circuito-bomba		
30	998577	Lente led L=14,2		
31	999592	Prolongación mando de regulación		
32	999596	Mando de regulación		
33	999595	Muelle pulsador		
34	999976	Pulsador frontal		
35	997824	Placa para marca		
36	997745	Placa para interruptor horario		
37	995459	Frontal		
38	999410	Circuito T2-FFI		
39	569711	Arandela de nylon d.=10		
40	999245	Manómetro D=42		
41	-----	Frontal		11
42	998953	Tapa posterior		
43	571548	Clip fijación rápida int. 10"		
44	999925	Cable tierra cámara estanca		
45	999521	Cable de alimentación		
46	999387	Cableado baja tensión		
47	998516	Junta adhesiva 10x6		
48	573327	Racor tubos presostato		
49	571575	Tubo silicona presostato aire positiva		
50	998484	Presostato aire		
51	573329	Tapón toma presión presostato		
52	997203	Pletina portapresostato		
53	-----	Carcasa cámara estanca		11
54	998565	Placa toma de humos		
55	998636	Junta toma de humos		
56	999980	Diafragma colector evacuación de humos		
57	999561	Colector de evacuación de humos		
58	998637	Junta pletina colector de humos		
59	998595	Racor aspiración		
60	995318	Cableado ventilador/sonda sanitaria - c.e. izqda		
61	995319	Cableado ventilador/sonda san. izqda - circ. el.		
62	995393	Angular inferior bastidor		
63	998077	Junta tórica (O-ring)		
64	998566	Abrazadera fijación ventilador		
65	995349	Junta ventilador/colector		

POS.	CODIGO	DESCRIPCION	REF.	NOTA
66	999135	Placa aislante ventilador		
67	999397	Ventilador aluminio 35W		
68	998640	Fibra cerámica posterior		
69	998619	Intercambiador bitérmico		
70	998639	Fibra cerámica lateral		
71	998600	Panel lateral izqdo cámara de combustión		
72	573520	Junta 3/4"		
73	999394	Tubo entrada agua fría T2		
74	996056	Tuerca 3/8" ciega		
75	574279	Junta IP44 NAC 504		
76	999919	Rectificador con cable		
77	997089	Válvula de gas SIT 845 SIGMA con conexión 3/4"M		
78	998729	Tubo válvula de gas		
79	573576	Tubo silicona presostato aire		
80	573325	Terminal tubo toma presión válvula gas		
81	998618	Quemador 12 rampas MET	A	
81	998669	Quemador 12 rampas LPG	B	
82	569443	Junta estanca intercambiador		
83	998731	Tubo retorno		
84	572138	Arandela inyector quemador principal		
85	998433	Inyector quemador principal d.1,30 Metano	A	
85	998434	Inyector quemador principal d.0,77 LPG	B	
86	998727	Tubo envío		
87	997153	Clip fijación rápida 21,8		
88	569720	Pasacable cerrado		
89	571787	Tablero de bornes 2 polos		
90	998517	Junta 5030 EPDM		
91	998598	Panel anterior cámara de combustión		
92	998147	Portacables electrodos		
93	998623	Electrodo de encendido dcho		
94	998622	Electrodo de encendido izqdo		
95	998624	Electrodo de detección		
96	998582	Muelle fijación termostato límite		
97	997206	Termostato de contacto 103°C		
98	998458	Sonda de temperatura		
99	998599	Panel lateral dcho cámara de combustión		
100	999385	Campana cortatiro		
101	998638	Fibra cerámica anterior		
102	998076	Junta cristal luz testigo		
103	998075	Cristal luz testigo		
104	999151	Panel anterior cámara estanca		
105	999929	Cableado presost. aire/sonda calef. dcha -circ.el.		
106	999425	Cableado presostato aire / sonda calefacción		
301	998477	Panel lateral izqdo		
302	999316	Panel anterior		
303	998476	Panel lateral dcho		
304	995305	Arandela tornillo		
311	998716	Kit transformación MET (15 piezas)		12
312	998717	Kit transformación LPG (15 piezas)		12

NOTA	DESCRIPCION
11	No está previsto el suministro como recambio
12	No reflejado en el plano