

DESPIECE DE RECAMBIOS  
CALDERA MURAL A GAS

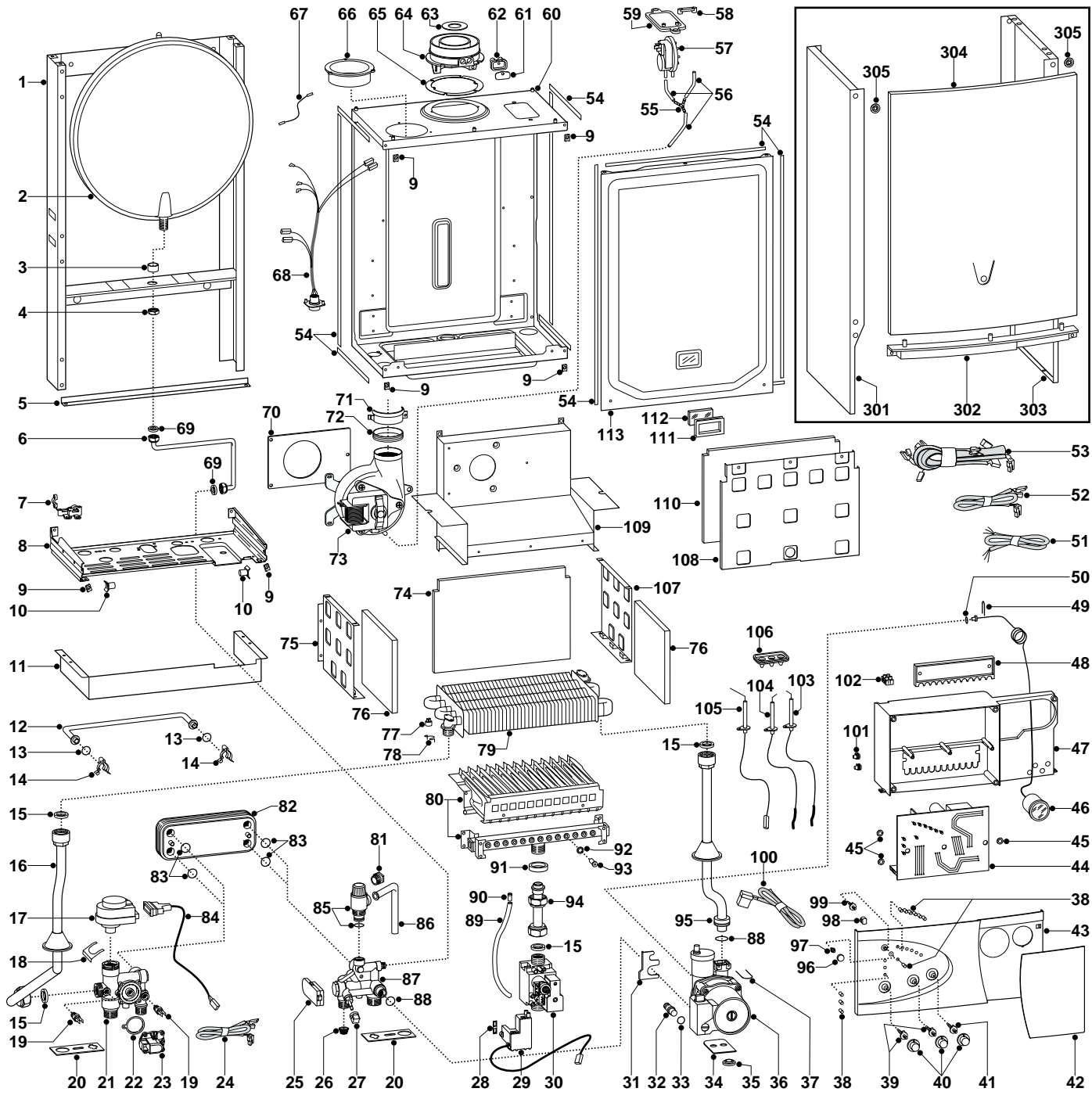
Modelo

**MICROGENUS 23 MFFI**

**MICROGENUS 27 MFFI**

---

Edición 1 fechada 15 Mayo 2001



MODELO CALDERA	ALIMENTACION A GAS	VALIDEZ REGISTRO	REF.
MICROGENUS 23 MFFI	METANO	2320228000001	A
MICROGENUS 23 MFFI	LPG	2320228000001	B
MICROGENUS 27 MFFI	METANO	2320228000001	C
MICROGENUS 27 MFFI	LPG	2320228000001	D

POS.	CODIGO	DESCRIPCION	REF.	NOTA
1	-----	Bastidor		11
2	998616	Vaso de expansión		
3	998776	Tuerca vaso expansión		
4	998581	Contratuerca 3/8"		
5	995393	Angular inferior bastidor		
6	999102	Tubo vaso de expansión		
7	998580	Sujetacable		
8	-----	Soporte grupo hidráulico		11
9	570717	Muelle fijación		
10	998569	Perno de rotación panel frontal		
11	995333	Cárter cubreracor blanco		
12	998589	Tubo by-pass		
13	998077	Junta tórica (O-ring)		
14	998064	Muelle tubo by-pass		
15	573520	Junta 3/4"		
16	999978	Tubo envío		
17	997147	Cabeza motorizada para válvula de 3 vías		
18	997077	Muelle fijación motor		
19	998458	Sonda de temperatura		
20	999601	Junta antivibración		
21	998613	Grupo envío		
22	571547	Membrana presostato diferencial bomba circuladora		
23	998099	Presostato bomba circuladora		
24	998632	Cable sondas		
25	999075	Detector de flujo Fugas		
26	995304	Filtro entrada agua sanitario		
27	571559	Mando grifo de llenado		
28	574279	Junta IP44 NAC 504		
29	999919	Encendedor Nac con cable		
30	997089	Válvula de gas SIT 845 SIGMA con conexión 3/4"M		
31	999162	Abrazadera fijación bomba circuladora/grupo retorno		
32	999598	Tapón bomba D=10		
33	997182	Junta tórica (O-ring)		
34	995364	Junta antivibración para bomba circuladora		
35	999100	Arandela para tornillo bomba		
36	999591	Bomba circuladora	AB	
36	999623	Bomba circuladora	CD	
37	997153	Clip fijación rápida 21,8		
38	998570	Lente led		
39	998575	Prolongación mando de regulación		
40	998603	Mando de regulación		
41	998572	Prolongación mando On/Off		
42	999059	Tapa frontal		
43	999942	Frontal		
44	998947	Circuito electrónico CMP1-MFFI (2)		
45	569711	Arandela de nylon d.=10		
46	999245	Manómetro D=42		
47	-----	Frontal		11
48	998953	Tapa posterior		
49	571548	Clip fijación rápida int. 10"		
50	998517	Junta 5030 EPDM		
51	999521	Cable de alimentación		
52	998863	Cable baja tensión		
53	995317	Cableado alta tensión		
54	998516	Junta adhesiva 10x6		
55	573327	Racor tubos presostato		
56	571575	Tubo silicona presostato aire positiva		
57	571651	Presostato aire	CD	
57	998484	Presostato aire	AB	
58	573329	Tapón toma presión presostato		
59	997203	Pletina portapresostato		
60	-----	Carcasa cámara estanca		11
61	998565	Placa toma de humos		
62	998636	Junta toma de humos		
63	995315	Diafragma colector evacuación de humos	CD	

POS.	CODIGO	DESCRIPCION	REF.	NOTA
63	999980	Diafragma colector evacuación de humos	AB	
64	999561	Colector de evacuación de humos		
65	998637	Junta pletina colector de humos		
66	998595	Racor aspiración		
67	999925	Cable tierra cámara estanca		
68	995316	Cableado cámara estanca		
69	573521	Junta 3/8"		
70	999135	Placa aislante ventilador		
71	998566	Abrazadera fijación ventilador		
72	995349	Junta ventilador/colector		
73	998894	Ventilador	CD	
73	999397	Ventilador aluminio 35W	AB	
74	998640	Fibra cerámica posterior	AB	
74	999554	Fibra cerámica posterior	CD	
75	998600	Panel lateral izqdo cámara de combustión	AB	
75	998964	Panel lateral izqdo cámara de combustión	CD	
76	998639	Fibra cerámica lateral		
77	997206	Termostato de contacto 103°C		
78	998583	Muelle fijación termostato		
79	998620	Intercambiador	AB	
79	998893	Intercambiador	CD	
80	998618	Quemador 12 rampas MET	A	
80	998669	Quemador 12 rampas LPG	B	
80	998887	Quemador 14 rampas MET	C	
80	998939	Quemador 14 rampas LPG	D	
81	998567	Tuerca tubo válvula de seguridad 1/2"		
82	571646	Intercambiador de placas	AB	
82	573295	Intercambiador de placas	CD	
83	573825	Junta tórica (O-ring) intercambiador sanitario		
84	998629	Cable de alimentación motor		
85	573172	Válvula de seguridad 3 Bar 1/2"		
86	573176	Tubo de evacuación válvula de seguridad		
87	999672	Grupo retorno para flusostato		
88	998424	Junta tórica (O-ring)		
89	573576	Tubo silicona presostato aire		
90	573325	Terminal tubo toma presión válvula gas		
91	569443	Junta estanca intercambiador		
92	572138	Arandela inyector quemador principal		
93	998433	Inyector quemador principal d.1,30 Metano	AC	
93	998434	Inyector quemador principal d.0,77 LPG	BD	
94	998729	Tubo válvula de gas		
95	998732	Tubo retorno		
96	998604	Mando de Reset		
97	998571	Inserto mando Reset		
98	999148	Mando confort		
99	998579	Prolongación mando confort		
100	999968	Cable circuito-bomba		
101	569720	Pasacable cerrado		
102	571787	Tablero de bornes 2 polos		
103	998623	Electrodo de encendido dcho		
104	998622	Electrodo de encendido izqdo		
105	998624	Electrodo de detección		
106	998147	Portacables electrodos		
107	998599	Panel lateral dcho cámara de combustión	AB	
107	998963	Panel lateral dcho cámara de combustión	CD	
108	995334	Panel anterior cámara de combustión	CD	
108	998598	Panel anterior cámara de combustión	AB	
109	998925	Campana cortatiro	CD	
109	999385	Campana cortatiro	AB	
110	998638	Fibra cerámica anterior	AB	
110	998895	Fibra cerámica anterior	CD	
111	998076	Junta cristal luz testigo		
112	998075	Cristal luz testigo		
113	999151	Panel anterior cámara estanca		

<b>POS.</b>	<b>CODIGO</b>	<b>DESCRIPCION</b>	<b>REF.</b>	<b>NOTA</b>
301	998477	Panel lateral izqdo		
302	998596	Inserto panel anterior		
303	998476	Panel lateral dcho		
304	998607	Panel anterior		
305	995305	Arandela tornillo		
311	998716	Kit transformación MET (15 piezas)		12
312	998717	Kit transformación LPG (15 piezas)		12

<b>NOTA</b>	<b>DESCRIPCION</b>
11	No está previsto el suministro como recambio
12	No reflejado